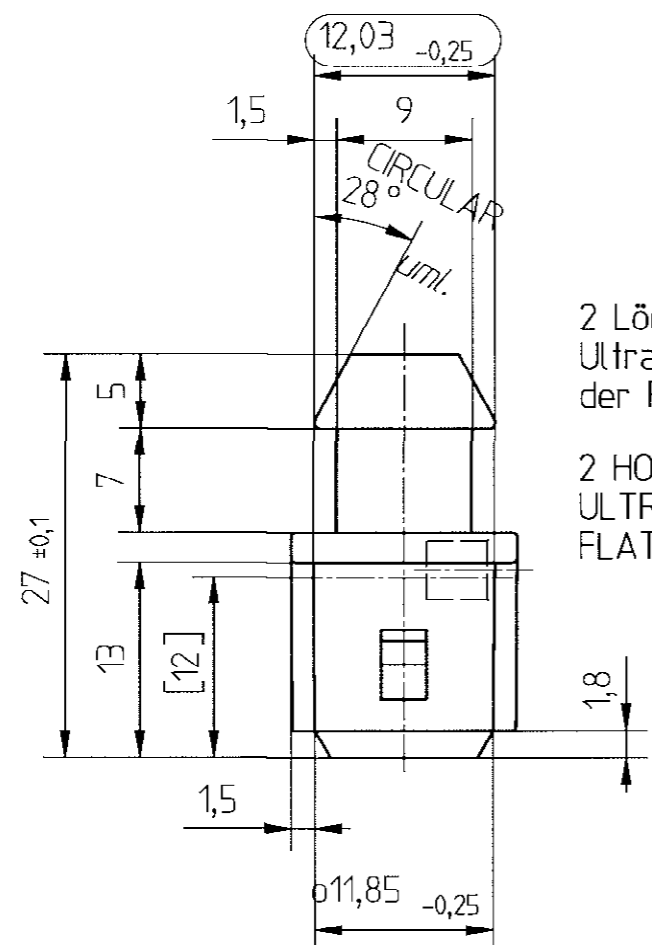


Zu verwendende Flachstecker 2,8:  
USING TABS 2,8:

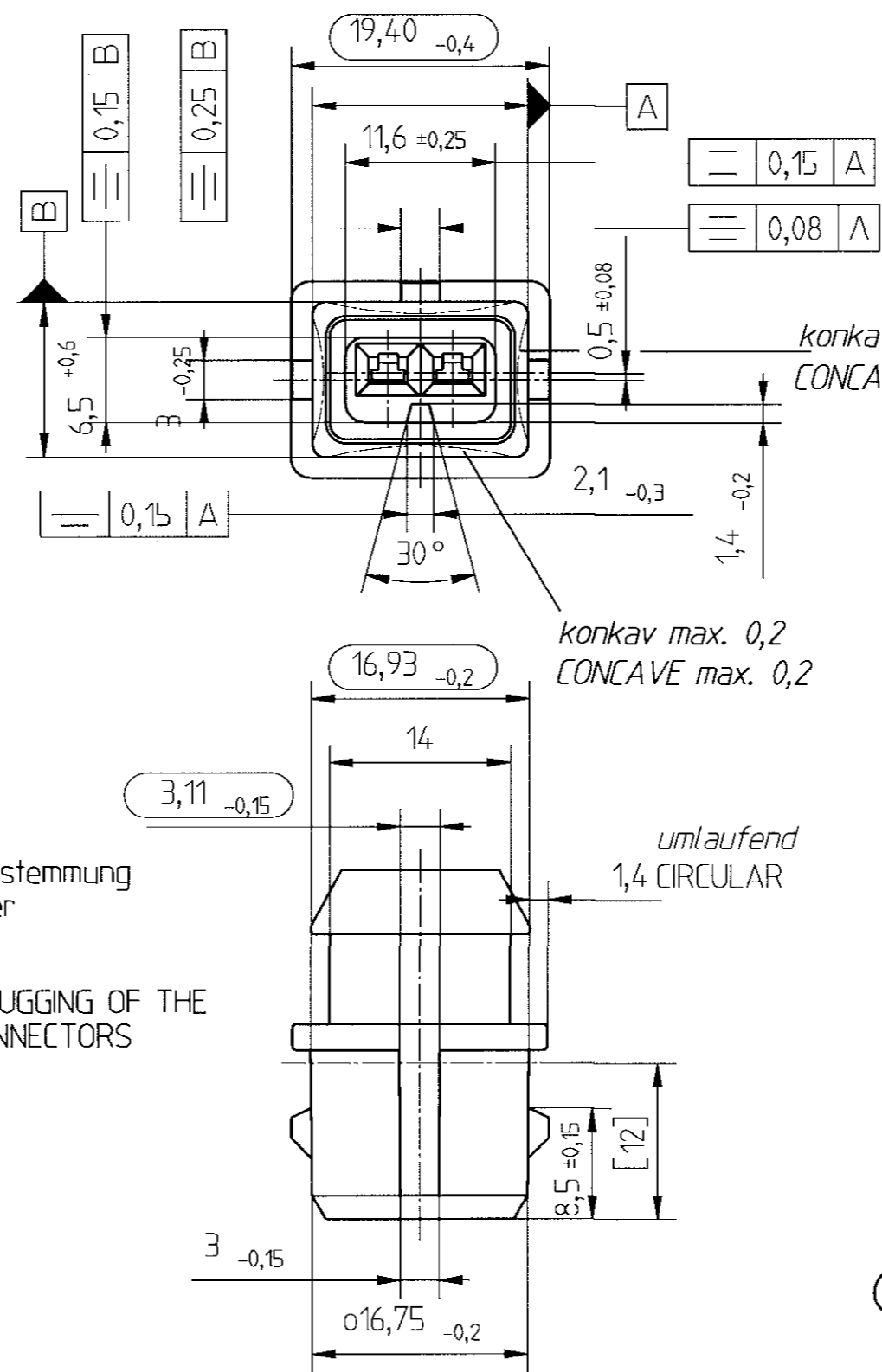
Leiter-Querschnitt WIRE SIZE RANGE mm <sup>2</sup>	Isolierungs-Durchmesser INSULATION DIAMETER mm	Werkstoff MATERIAL	Bestell-Nummer AMP PART NUMBER AMP	Oberfläche / SURFACE
0,3-0,6	1,4-2,2	CuZn BRASS	160 174-1	blank/PLAIN
			160 174-2	VERZINNT/TIN PLATED
			160 174-3	VERSILBERT/SILVER PLATED
			160 174-4	VERNICKELT/NICKEL PLATED
		CuSn BRONZE	160 174-5	blank/PLAIN
			160 174-6	VERZINNT/TIN PLATED

Messer (Aggregat) und Kontakte (KB-Stecker) müssen die die gleiche Oberfläche haben.  
PINS (MALE CONNECTOR) AND TERMINALS (FEMALE CONNECTOR) MUST HAVE THE SAME SURFACE.



2 Löcher für Ultraschall-Verstimmung der Flachstecker  
2 HOLES FOR ULTRASONIC PLUGGING OF THE FLAT-TYPE CONNECTORS

Stoff: Polyamid 6 glasfaserverstärkt  
MATERIAL: POLYAMIDE 6 REINFORCED WITH GLASFIBRE



konkav max. 0,1  
CONCAVE max. 0,1

konkav max. 0,2  
CONCAVE max. 0,2

o So gekennzeichnete Maße 16,75 / 11,85 und deren Kontrollmaße werden nur über die Eckpunkte gemessen. Zusätzlich zur Maßtoleranz ist ein max. konkaves Einfallen zulässig.

MEASURES MARKED o AND THEIR CHECK MEASUREMENTS WILL BE ONLY MEASURED AT THEIR CORNER POINTS. IN ADDITION TO THE TOLERANCE A MAX. CONCAVE BEND WILL BE ALLOWED.

Befestigung der Kupplungssteckverbindung nur an der Karrosserie zulässig.

FIXING OF THE PLUG ONLY AT THE CAR-BODY

[...] Maß zur Meßebebene  
MEASURE TO THE MEASURING PLANE

..... Kontrollmaß  
CONTROL MEASURE

gescannt

© ALL RIGHTS HELD BY ROBERT BOSCH GMBH, INCLUDING APPLICATIONS FOR PATENTS AND PROPERTY RIGHTS AND THE RIGHT OF DISPOSAL. SUCH AS TO REPRODUCE OR PASS TO THIRDO PARTIES.

© Alle Rechte bei ROBERT BOSCH GmbH, auch für den Fall von Schutzrechtsanmeldungen. Jede Verfügungsbefugnis, wie Kopier- und Weitergaberecht, bei uns.

Weitere Fremdspr. / AZ  
FURTHER FOREIGN LANGUAGE OFFER DRAWINGS

	1 928 401 722	grau
	1 224 485 024	blau
	1 224 485 018	schwarz
Entwurfs-Zchnng. DESIGN DRAWING	Bestell-Nummer OFFER NUMBER	Farbe COLOR

CADD5 4X		26.09.2000	CAD LIEFERER-Nr.: 040	CAD-PART : /usr2/2d/parts/c92800316a-de	
Nicht tol. Maße / NON TOLERANCE MEASURE / ± 0,5 mm, ± 5 °			ISO E	Maßstab SCALE 2:1	Gewicht WEIGHT
Nach außerhalb kein Umtausch / REV. DRAWING NOT DISTRIBUTED EXTERNALLY				<b>Angebots- zeichnung</b>	<b>OFFER DRAWING</b>
Gr. St.		Datum /	Name /	Benennung / DESIGNATION	
gz/		08.04.1999	Al	Kupplungsstecker CONTACT PLUG	
gp/		08.04.1999	Al		
gs/		08.04.1999	Zw		
Orig. DN A 3		Original : K3/EVT2-Wa		Nr. /	
<b>BOSCH</b>				C 928 003 16A	DE
Ers. f. /REPL. FOR: C 227 001 148A v. 21.01.1999 /Ers. d. /REPL. BY:					Blatt SHEET 1
Nr. NO.	Änderung MODIFICATION	gez. SIGN	gültig VALID	gepr. CHE.	Bl. / 1