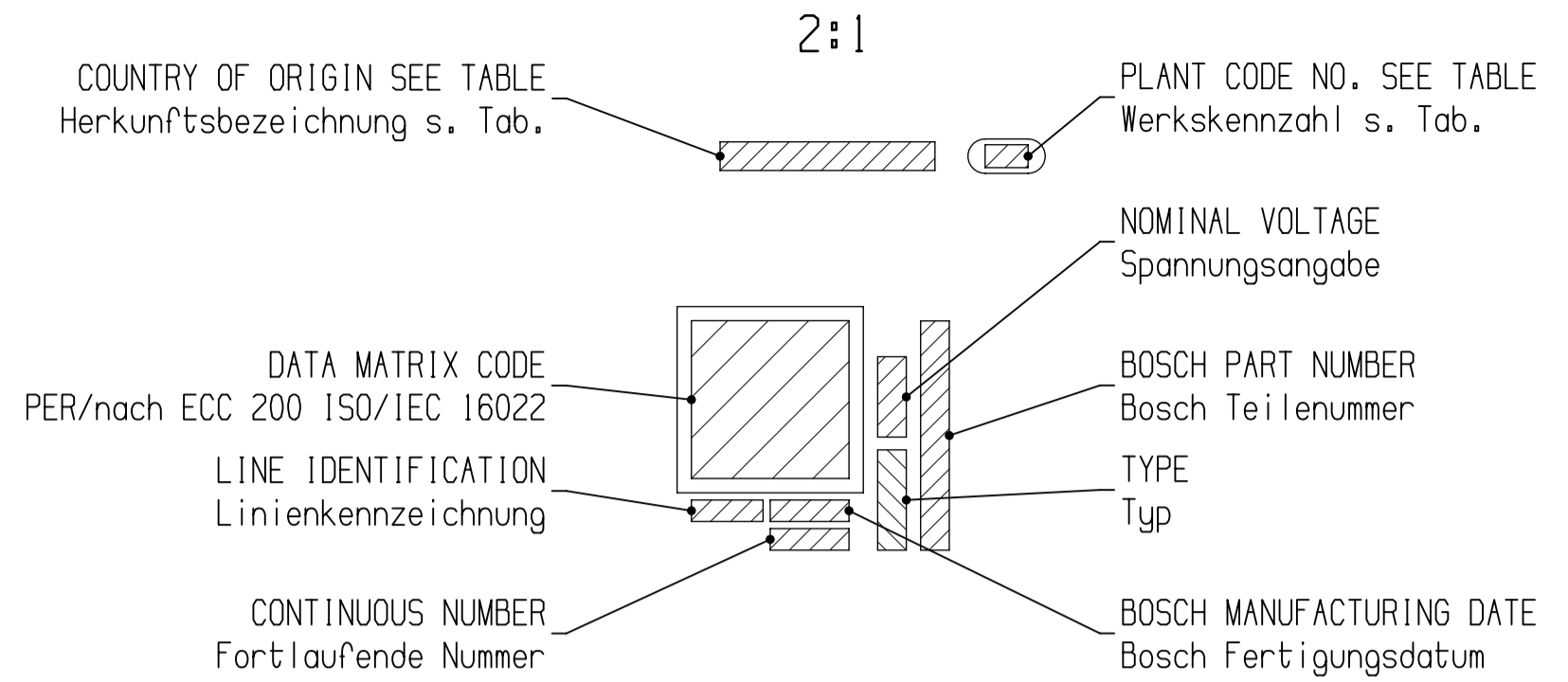


**BOSCH PRODUCT MARKING**



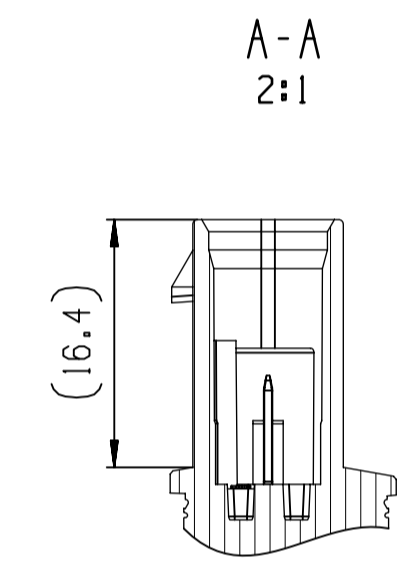
FOR SAMPLE ORDER THE PRODUCT MARKING DEVIATES FROM OFFER DRAWING  
Bei Musteraufträgen weicht die Produktbeschriftung von der Angebotszeichnung ab

MANUFACTURING LOCATION Fertigungsstandorte	COUNTRY OF ORIGIN Herkunftsbezeichnung	PLANT CODE NO. Werkskennzahl
Feuerbach	Made in Germany	011
Blaj	Made in Romania	R01

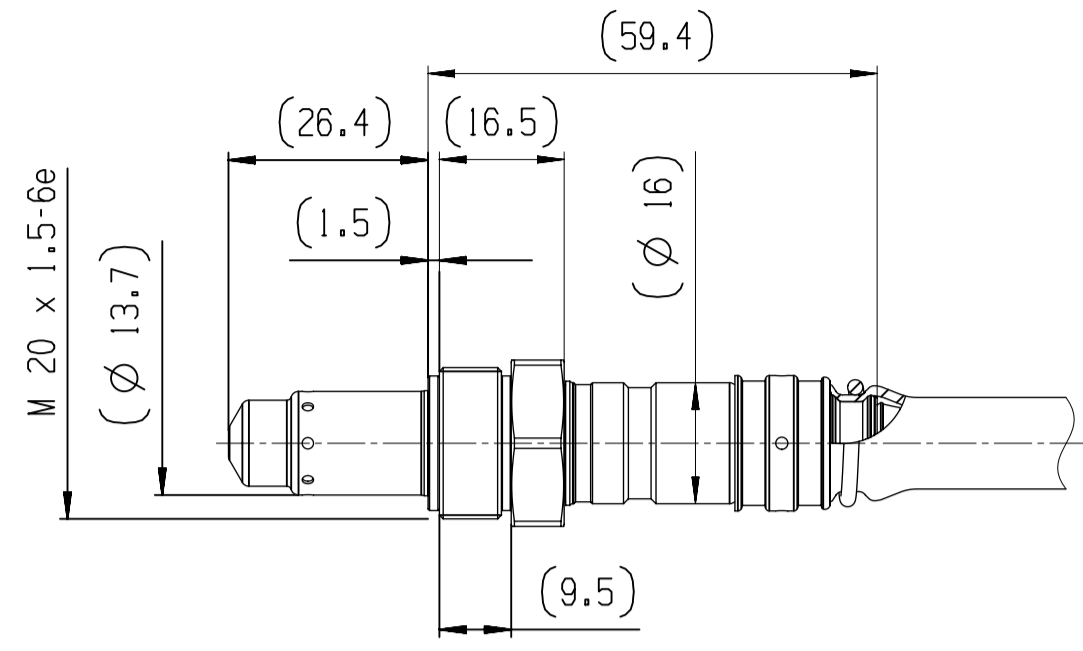
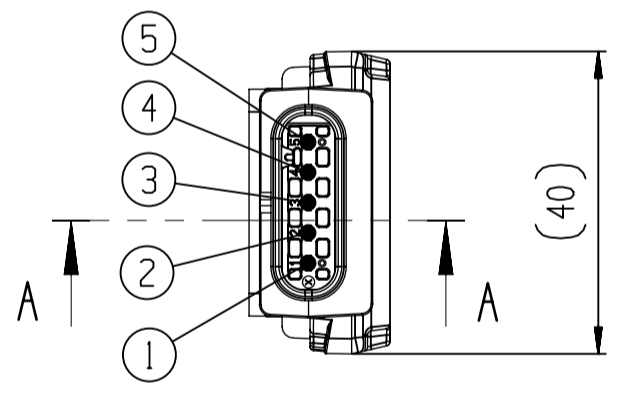
**INFORMATION ON RB DIMENSIONAL SPECIFICATION**  
SEE DRAWING : 1 274 487 189  
DIMENSIONING OF CONNECTOR INTERFACE ACCORDING TO DRAWING 872-975-...00 (REV. 01 FROM 30.05.2016 ) OF THE SUPPLIER : HIRSCHMANN AUTOMOTIVE  
TYPE : FLANGE DESIGN OPTION 1  
LOCKING NOSE OPTION 2  
KEYING A

Informationen zu den RB Massspezifikationen siehe Zeichnung : 1 274 487 189  
Auslegung der Steckerschnittstelle laut Zeichnung 872-975-...00 ( Rev. 01 vom 30.05.2016 ) der Firma : Hirschmann Automotive  
Typ : Krageausführung Variante 1  
Rastnasen Variante 2  
Kodierung A

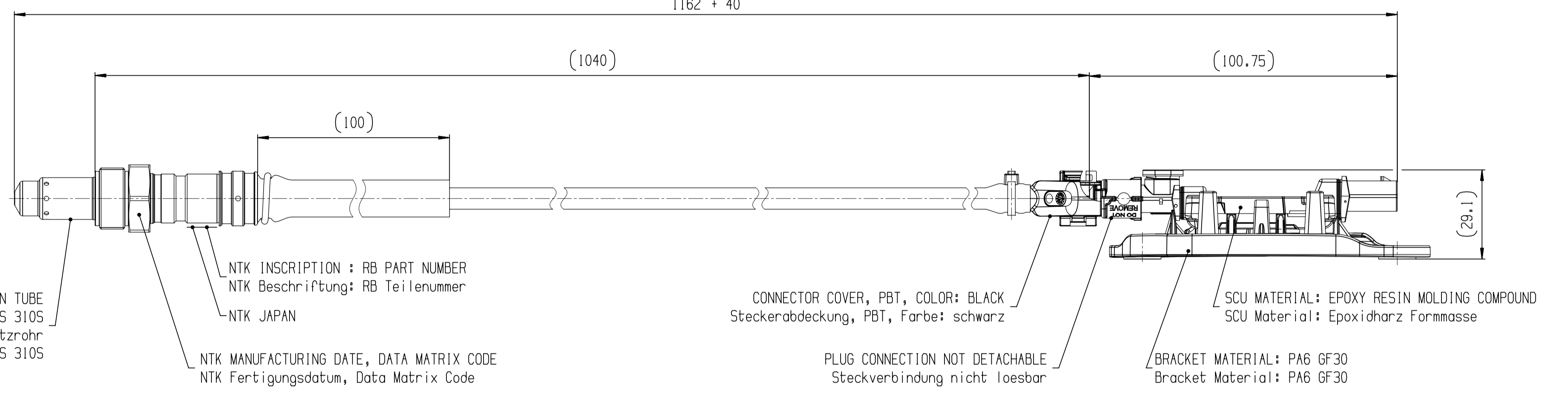
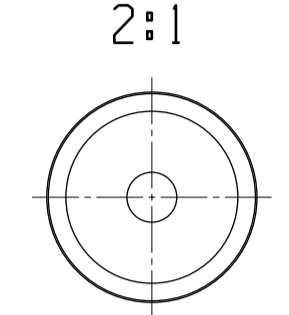
INSTALLATION DEPTH : 16.4 mm ( SEE SECTION A-A )  
Einbautiefe : 16.4 mm ( siehe Schnitt A-A )



CONNECTOR PINOUT Steckerbelegung	
PIN 1	UBATT
PIN 2	GND
PIN 3	CAN LOW
PIN 4	CAN HIGH
PIN 5	CAN ID.
CONTACTS Kontakte	SILVER PLATED Silber beschichtet



ONLY DOUBLE WALL PROTECTION TUBE DRAWN  
Nur Doppelschutzrohr gezeichnet



DOUBLE WALL PROTECTION TUBE  
PROTECTION TUBE MATERIAL: SUS 310S  
Doppelschutzrohr  
Schutzrohrmaterial: SUS 310S

NTK INSCRIPTION : RB PART NUMBER  
NTK Beschriftung: RB Teilenummer

NTK JAPAN

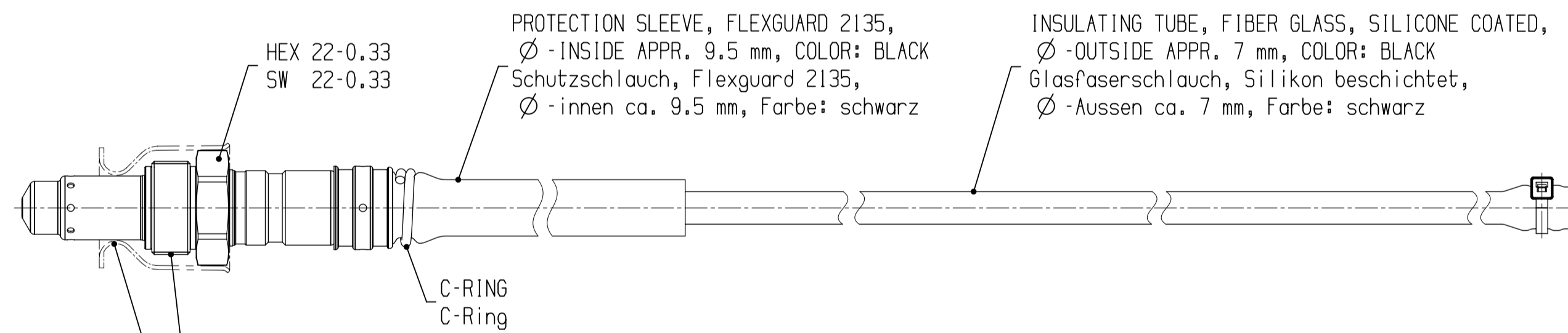
NTK MANUFACTURING DATE, DATA MATRIX CODE  
NTK Fertigungsdatum, Data Matrix Code

CONNECTOR COVER, PBT, COLOR: BLACK  
Steckerabdeckung, PBT, Farbe: schwarz

PLUG CONNECTION NOT DETACHABLE  
Steckverbindung nicht lösbar

SCU MATERIAL: EPOXY RESIN MOLDING COMPOUND  
SCU Material: Epoxidharz Formmasse

BRACKET MATERIAL: PA6 GF30  
Bracket Material: PA6 GF30



TIGHTEN WITH: 60 ± 10 Nm  
VALID WITH BOSCH RECOMMENDED MOUNTING BOSS  
TIGHTNESS LEAKAGE VALUE < 5 ml/min ENSURED  
NOTE:  
THREAD COATED WITH ANTI-SEIZE MATERIAL AND PROTECTED WITH A PLASTIC CAP  
WITH 40 Nm - 50 Nm MOUNTING TORQUE NO MECHANICAL RISK OF SENSOR LOOSENING,  
BUT LEAKAGE VALUE IS NOT GUARANTEED  
Anzugsmoment: 60 ± 10 Nm  
Gültig mit Bosch empfohlenem Einschraubstutzen  
Dichtheits-Leckagewert < 5 ml/min wird sichergestellt  
Hinweis:  
Gewinde mit Spezialfett beschichtet und mit Plastikkappe geschützt  
Bei einem Anzugsmoment von 40 Nm - 50 Nm besteht kein Risiko des Loslösenes,  
jedoch wird die Dichtigkeit nicht gewährleistet.

(...) = DIMENSION NOT CHECKED  
Mass nicht geprüft

ALL PRODUCT RELEVANT INFORMATION SEE "BOSCH PRODUCT MARKING".  
Alle produktrelevanten Informationen siehe "BOSCH PRODUCT MARKING".

IN CASE OF DOUBT GERMAN TEXT IS VALID AND LEGALLY BINDING.  
Im Zweifel ist der deutsche Text massgebend und rechtsverbindlich.

DEVIATIONS OF COLOR, SURFACE APPEARANCE AND OTHER MINOR DEVIATIONS THAT DO NOT AFFECT THE FUNCTION ARE PERMISSIBLE.  
Farbabweichungen, Abweichungen der Oberflächenbeschaffenheit und weitere geringfügige Abweichungen, die nicht die Funktion beeinträchtigen, sind zulässig.

PLUG CONNECTOR SYSTEM HAS BEEN DEFINED ACCORDING TO CUSTOMER REQUEST. CUSTOMER SECURES SPECIFICATION CONFORMITY AND RELIABILITY WITHIN HIS OWN RESPONSIBILITY. BOSCH DOES NOT GRANT ANY WARRANTY FOR FAULTS ON THE PLUG CONNECTOR SYSTEM AND SUBSEQUENT DEFECTS AND IS EXEMPT FROM THIRD PARTY CLAIMS, UNLESS OTHERWISE AGREED UPON THE FOLLOWING RESPONSIBLE TABLE IS VALID:

Steckverbindung nach Kundenwunsch. Kunde stellt Spezifikationskonformität und Zuverlässigkeit in eigener Verantwortung sicher. Für Mängel an der Steckverbindung und ggf. weitere sich daraus ergebende Folgeängel übernimmt RB keine Sachmängelhaftung und wird von Ansprüchen Dritter freigestellt. Soweit nicht anders vereinbart ist folgender Verantwortungsrasic gueltig:

SCOPE / SUBJECT	BOSCH RESPONSIBILITY	CUSTOMER RESPONSIBILITY	Umfang / Gegenstand	Verantwortlich Bosch	Verantwortlich Kunde
PLUG CONNECTOR ATTACHED TO THE WIRING HARNESS	NO	YES	Stecker am Kabelbaum	Nein	Ja
SPECIFICATION PLUG CONNECTION	NO	YES	Spezifikation Steckverbindung	Nein	Ja
MANUFACTURE OF THE CONNECTOR INTERFACE ON THE COMPONENT SIDE	YES	NO	Herstellung Steckerschnittstelle komponentenseitig	Ja	Nein

TCD: 0 258 K00 03V  
TKU: 0 258 K00 03V

FILE: 0258AX013Z.001/ D-01

01 0258H0020G	20240614	naoSob	bg, BFe	209	P5-SB/ECF2	0 281 050 074-01
Lang./Spr.	Syst.	Right./Gew.	Scale/W.stab	MNR	Doc. type	Ind. Formst.
en/de	UG		1:1		AGZ	0 258 AX0 13Z
				OFFER DRAWING ANGEBOOTSZEICHN.		
				Repl. by		